

社名 山甚物産株式会社

創業 文久元年(1861年)

設立 大正8年9月(1919年)

資本金 4,000万円

事業所 **東京本社**
〒101-0052 東京都千代田区神田小川町1-1
TEL: 03-3233-3600

大阪本社
〒541-0053 大阪市中央区本町1-5-6
TEL: 06-6265-5100

武生支店
〒915-0076 福井県越前市国府1-2-2
TEL: 0778-22-0033

役員

代表取締役社長	山本 多加生
取締役	上塚 和博
取締役	山形 隆
取締役	久村 芳弘
取締役	金剛 次郎
取締役	山本 健一郎
取締役	久保 雅躬
監査役	坂本 嘉和
監査役	玉山 慶幸

主要取引先銀行

北陸銀行(東京支店・大阪支店・武生支店)
みずほ銀行(神田支店)
近畿大阪銀行(堺筋営業部)

主要仕入先

帝国繊維(株)・倉敷紡績(株)・カネヨウ(株)
田村駒(株)・ユニチカトレーディング(株)・(株)クラレ
東洋紡(株)・ニッシントーア(株)

主要納入先

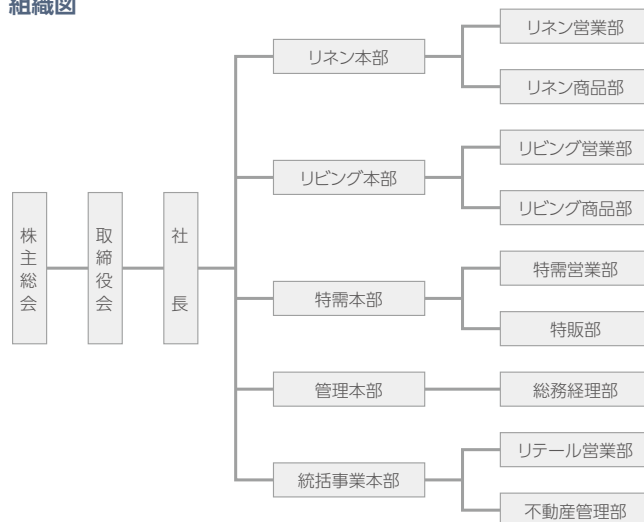
全国主要ホテル・旅館・医療施設・福祉施設・レジャー施設・スポーツ施設
全国リネンサプライ事業者
全国主要百貨店・全国主要寝具卸売店・全国寝具専門店・生協・全農
商業施設・介護施設・通信販売会社
官公庁(防衛省・海上保安庁・東京都庁・地方自治体ほか)
日本郵政グループ

関連会社 (株)北陸ヤマジン

事業内容

- ホテル・病院向け業務用寝具及びリネン資材・繊維製品の企画・開発・製造・販売
- 寝具・寝装品・繊維製品・健康寝具の企画・開発・製造・販売
- 官公庁向け繊維製品・消防・災害救助・警備器材・包装資材の企画・開発・製造・販売
- ホテル・商業施設におけるFFE全般の企画・調達・製作・施工
- テナント賃貸・不動産賃貸全般(貸地・貸家・駐車場等)

組織図



沿革

- 1861(文久元年) 五代目山本甚三郎翁、越前府中(現福井県越前市)で麻蚊帳地を製織
- 1908(明治41年) 「合名会社山甚商店」設立
- 1919(大正8年) 「株式会社山甚商店」創設
- 1943(昭和18年) 「山甚産業株式会社」に改名
- 1953(昭和28年) 「ジnPATT」をブランドとして毛布を中心に寝具全般の取り扱いを開始
- 1960(昭和35年) 販売・生産・不動産部門を、それぞれ「山甚物産(株)」・「山甚繊維工業(株)」・「山甚産業(株)」に独立分離
- 1962(昭和37年) 全国の病院に統一基準寝具販売開始
大阪山甚ビル(中央区本町1丁目)竣工
- 1967(昭和42年) 「ナショナル・リネン・グループ」(N.L.G)を発足
- 1971(昭和46年) 「山甚飛躍会」を発足
- 1978(昭和53年) 東京山甚ビル(千代田区小川町1丁目)竣工
- 1997(平成9年) トルマリン寝具 第11回国際発明展金賞受賞
- 2003(平成15年) 「トルマリン特許寝具」生産・販売開始
(特許第3337646号・特許第3370611号)
- 2006(平成18年) 介護用品の取り扱いを開始
- 2011(平成23年) 山甚産業(株)・山甚物産(株)創業150周年
- 2014(平成26年) 山甚産業(株)が宏和実業(株)・(株)コーワを吸収合併
- 2018(平成30年) 山甚産業(株)が山甚物産(株)を吸収合併
社名を「山甚物産株式会社」とする